



【伴走型小規模事業者推進事業】

# 呉広域商工会 経営支援事例のご紹介



## 創業

### 出張トリミングサロン 新規創業事業者支援

他に分類されないその他の生活関連サービス業  
おでかけサロン K-to 福永さま

安浦地区

#### ● 相談内容 ●

当出張トリミングサロンは2023年7月に開業し、2トントラックの荷台に作業スペースとなるコンテナハウスを載せて、その中でトリミングができるように設備を導入し、環境を整えて、2024年3月下旬から営業を開始しました。

始めて約3ヶ月で約70頭をトリミングしてこられました。

当商工会への初めての相談は開業された7月、創業するに当たりどういったことをしないとイケないのか教えて欲しいという連絡があったことが支援の始まりです。

#### ● サポート内容 ●

##### (日本政策金融公庫 創業融資支援)

日本政策金融公庫の創業計画書に沿って、創業の動機・代表の経歴・提供するサービスの内容・セールスポイント・市場動向・資金用途・事業の見通しについて、事業者様に一つ一つ確認を行い、一緒に計画書をまとめた上でインターネット申込手続き、公庫担当者との面談への同席を行いました。その結果、見事審査を通過して資金調達できました。

##### (SNSの活用方法について専門家派遣を実施)

日本政策金融公庫より資金調達を行い、トリミングカーの準備に目途が立ち、少しずつSNSを活用した広報を行っていましたが、思うようにフォロワー数が伸びなかったため、問題点の洗い出しとSNSの活用方法を専門家の先生に教えていただきました。具体的には、各SNSの特徴やハッシュタグの有効活用で効率よく必要な人へ情報を発信する方法を学び実践しました。

##### (確定申告支援)

代表は、元々従業員としてペットショップへ勤務されていたため、確定申告に関する知識がほとんどありませんでした。当商工会では、確定申告の仕組みを説明し各数字の集計を行った上で、2月上旬から3月上旬に当商工会が行う中国税理士会派遣税理士による確定申告相談を利用するよう勧めました。その結果、無事に確定申告を終えることができました。

#### ● 成果内容 ●

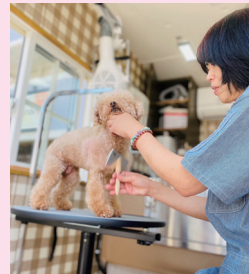
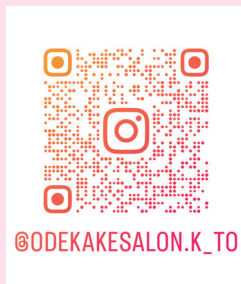
##### (創業融資を受けられたことで安心して設備投資できたこと)

日本政策金融公庫での資金調達が成功したことで、当初思っていたよりも大きな設備を導入することができました。それにより、大型犬にも対応できる体制を整えることができました。

##### (Instagramのフォロワー数が増加したこと)

専門家派遣でハッシュタグの付け方について教えていただき工夫したことで、Instagramのフォロワー数が専門家派遣前の80人から約半年で190人にまで増加しました。

また、InstagramのDMから問い合わせが来るようになり、必要な人に対して情報発信ができるようになってきていると実感できました。



## DX セミナーのご案内



### チャットGPT活用セミナー

講師 イービジネス(株) 矢谷 潤二氏

10月10日(木) 18:30 ~ 20:30 豊まちづくりセンター  
(安芸灘交流館) 文化教室1

10月11日(金) 18:30 ~ 20:30 倉橋支所

10月22日(火) 18:30 ~ 20:30 蒲刈支所

10月23日(水) 18:30 ~ 20:30 川尻支所

内容 ●ChatGPTの基礎知識  
●ChatGPTのビジネス活用  
●画像生成AIなどその他の便利なツールの紹介

### 中小企業のDX(建設業)セミナー

講師 (株)ファインサポート 児玉 学氏  
10月29日(火) 18:30~20:30 安浦支所

内容 ●DXとは  
●中小の建設業(建築業・土木業)でDXを導入した事例  
●各種ツール紹介 ●簡易診断ツールの紹介

### 中小企業のDX(製造業)セミナー

講師 (株)ファインサポート 児玉 学氏  
11月7日(木) 18:30~20:30 音戸支所

内容 ●DXとは  
●中小の建設業(製造業)でDXを導入した事例  
●各種ツール紹介 ●簡易診断ツールの紹介

● 相談内容 ●

一般住宅の外壁塗装(新築・修繕問わず)を主に受注しており、少子高齢化や呉市外への人口流出、戸建軒数の減少が進む中、主事業である塗装業において今後の運営について危惧がありました。そうした中、塗装工事に繋がる修繕工事の内製化による付加価値の向上と、新規受注獲得による売上の増加において相談がありました。



ニューロータリーポンプ



マゼラー

● サポート内容 ●

新規事業として、グラウト注入工事を行うこととしました。工事を実施するために必要な機械装置の導入を行う前段階として、広島県経営革新計画の申請を支援し令和4年11月に認定されました。導入検討時にもものづくり補助金の公募が開始されたため、同様の内容で申請を支援し、令和6年2月に採択され、ニューロータリーポンプを含む3台の機械装置が導入されました。



発電機



使用例

● 成果内容 ●

機械装置の導入によってグラウト注入工事の単独での施工が可能となったことから、橋梁や高速道路等のインフラ工事にも活用する事ができ、新たな土木工事業における施工方法の確立により、新規顧客の獲得に繋がっています。従業員も1名増員したことで、既存事業である塗装工事とグラウト注入工事の同時受注も可能となり、対応可能件数の増加による売上高の増加に繋がりました。

● 相談内容 ●

事業主の高齢化及び市場の人口減少や顧客ニーズを踏まえ、今後の事業計画策定を行いたいと相談を受けました。

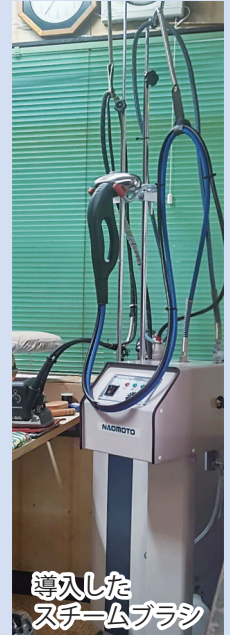
● サポート内容 ●

以前より、後継者である息子さんに事業計画策定の話と補助金活用の話をしていたところ、相談があり、まず自社分析を行い、強み(酷いシミを落とす技術)を、活かした事業計画策定に取り組む事としました。

強みを活かし、利益率アップに繋げるために、役割分担を変更するための機械の導入による事業計画策定及び持続化補助金を活用しました。



事業所外観



導入した  
スチームブラシ

自社分析

強みを活かした  
事業計画策定支援

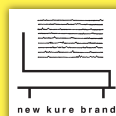
補助金申請書  
作成支援

機械導入  
及び  
広告宣伝

業務の役割変  
更に伴う店舗  
体制の変更

● 成果内容 ●

補助金採択となり、事業実施後、1ヶ月で前年比10%染み抜き件数の増加となり、売上利益が増加しました。今後も策定した事業計画通りに事業実施し、定期的な売上等業況の把握を行い、計画が達成できるように支援サポートしていきます。



発行 / 呉広域商工会  
呉市川尻町東2丁目3-23  
TEL 0823-70-5660

HPアドレス <http://www.kure-kouiki.jp/>



音戸支所 / 52-2281 倉橋支所 / 53-0030  
川尻支所 / 87-2139 安浦支所 / 84-5800  
蒲刈支所 / 66-1055 豊支所 / 66-2020